



# **I Modelli di Governance nelle «*Big Pharma*» Italiane**

---

Modelli in Chiesi Farmaceutici

---

Marco Zibellini

*Direttore Medico*

## RESPONSABILE SCIENTIFICO

---

- **Il Responsabile Scientifico**, nominato sulla base dei requisiti fissati dall

## Processi Decisionali della Divisione Farmaceutica Italia

---

- Normativa di riferimento

## Processi Decisionali della Divisione Farmaceutica Italia

---

- Scopo

## Processi Decisionali della Divisione Farmaceutica Italia

---

- Il campo di applicazione

## Processi Decisionali della Divisione Farmaceutica Italia

---

- Iter operativo: Comitati di valutazione e approvazione
- *Business Unit Operation Teams*

## Processi Decisionali della Divisione Farmaceutica Italia

---

- Iter operativo: Comitati di valutazione e approvazione
- *Compliance Committee*

## Attività di informazione medico-scientifica

---

- Regolamentata con specifica SOP che ha lo scopo di:



- 
- **Regolamentata con specifica SOP che ha lo scopo di:**

Four empty rectangular boxes with orange borders, stacked vertically, intended for text input.

# MATERIALE PROMOZIONALE E INFORMATIVO

---

- **Ambito di applicazione**

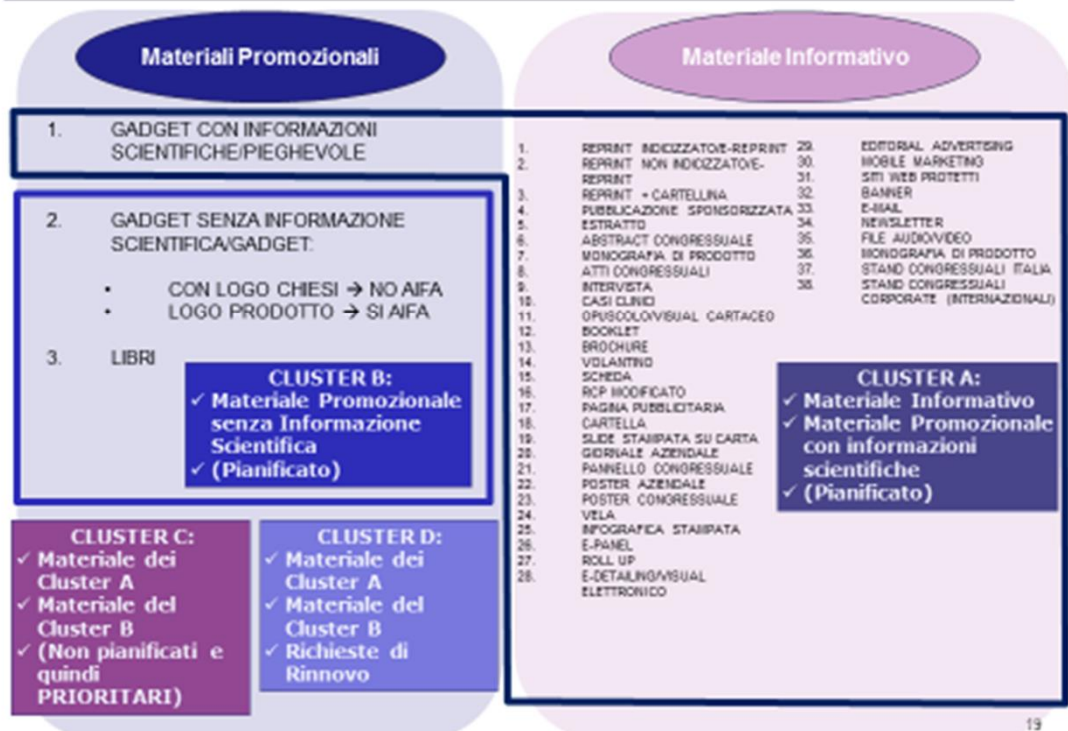
## MATERIALE PROMOZIONALE E INFORMATIVO

---

- La produzione del Materiale Informativo deve avvenire nel rispetto dei seguenti principi:

# MATERIALE PROMOZIONALE E INFORMATIVO

## Clusterizzazione 1/2

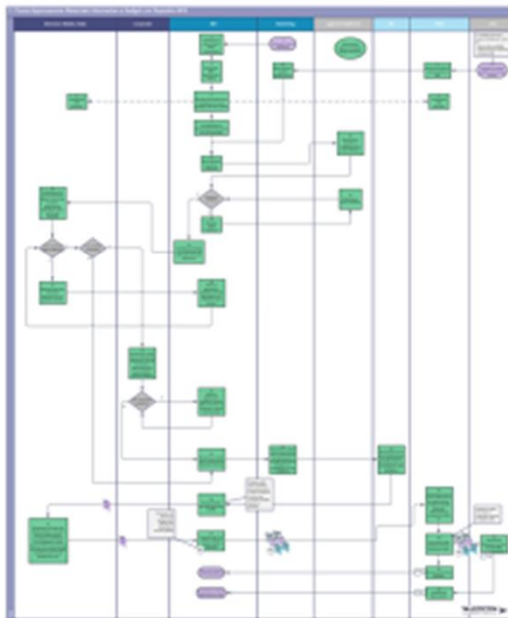


# MATERIALE PROMOZIONALE E INFORMATIVO

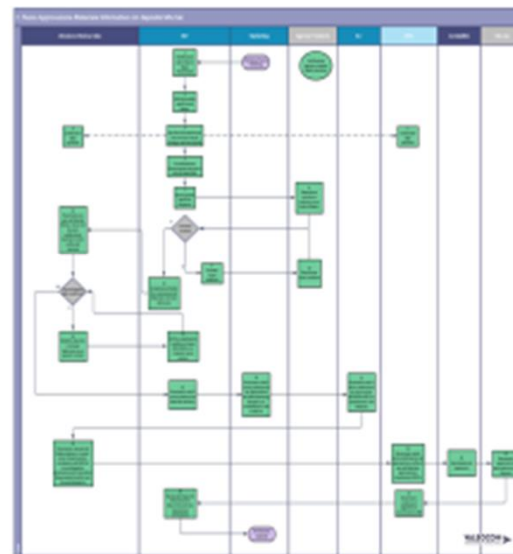
## Processo To - Be



### Flusso Approvazione Corporate ed AIFA



### Flusso Approvazione Ministero della Salute



# MATERIALE PROMOZIONALE E INFORMATIVO

## Time Planning

Impaginare

Comprendere

Migliorare

- Sono stati definiti per processo e per ogni macro attività i tempi (in giorni) a disposizione per svolgere l'attività stessa
- Nel file sottostante è stato creato un modello per la visualizzazione dei tempi e del piano totale sui tre cicli nell'anno



©Valeston. All rights reserved.

## DONAZIONI, ATTI DI LIBERALITÀ E COMODATI D

---

## CONSULENZE SCIENTIFICHE E BORSE DI STUDIO

---

- **Ambito di applicazione:**



# CONSULENZE SCIENTIFICHE E BORSE DI STUDIO

---

- Consulenze
- Il processo di **qualifica dei consulenti scientifici** deve avvenire nel rispetto dei seguenti principi generali:

## CONSULENZE SCIENTIFICHE E BORSE DI STUDIO

---

- **Advisory Board**
- Con riferimento specifico alla **organizzazione di Advisory Board**, oltre a quanto sopra riportato, devono essere rispettati i seguenti ulteriori principi:

## CONVEGNI, CONGRESSI E CORSI DI AGGIORNAMENTO

---

- **Ambito di applicazione**

## CONVEGNI, CONGRESSI E CORSI DI AGGIORNAMENTO

---

- **Flusso approvativo**
- Le sponsorizzazioni dei Convegni sono **approvate secondo il seguente flusso:**

# Per chi è ancora sveglio

---