

Presentazione: Governo della spesa e
accessibilità: analisi degli ultimi 5 anni

Relatore: Dr. Mario Bruzzone

data: 19/11/2014 (Convegno Nazionale SIFEIT – Innovazione
e sostenibilità delle politiche farmaceutiche: quale futuro? –
Università Cattolica del Sacro Cuore - Roma)



Dichiarazione di trasparenza/interessi*

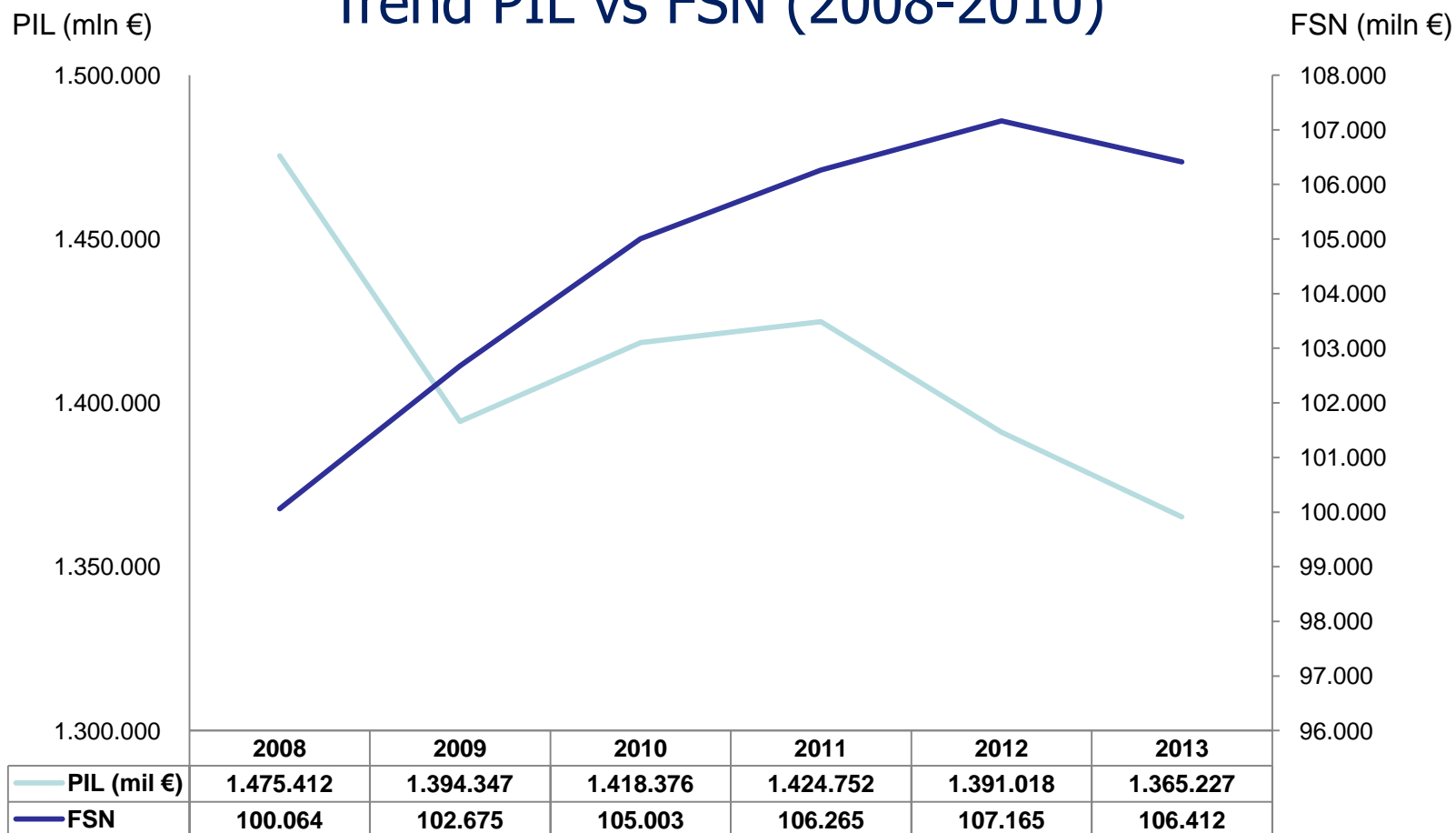
Le opinioni espresse in questa presentazione sono personali e non impegnano in alcun modo l'AIFA

Interessi nell'industria farmaceutica	NO	Attualmente	Precedenti 2 anni	Da oltre 2 a 5 anni precedenti	Oltre 5 anni precedenti (facoltativo)
Interessi diretti:					
Impiego in una società	X				
Consulenza per una società	x				
Consulente strategico per una società	x				
Interessi finanziari	x				
Titolarietà di un brevetto	x				
Interessi indiretti:					
Sperimentatore principale	x				
Sperimentatore	x				
Sovvenzioni o altri fondi finanziari	x				

* **Mario Bruzzone**, secondo il regolamento sul Conflitto di Interessi approvato dal CdA AIFA in data 26.01.2012 e pubblicato sulla Gazzetta Ufficiale del 20.03.2012 in accordo con la policy 0044 EMA/513078/2010 sulla gestione del conflitto di interessi dei membri dei Comitati Scientifici e degli esperti.

N.B. < Il compenso ricevuto per questo intervento è regolato dalla contrattazione collettiva >.

Trend PIL vs FSN (2008-2010)



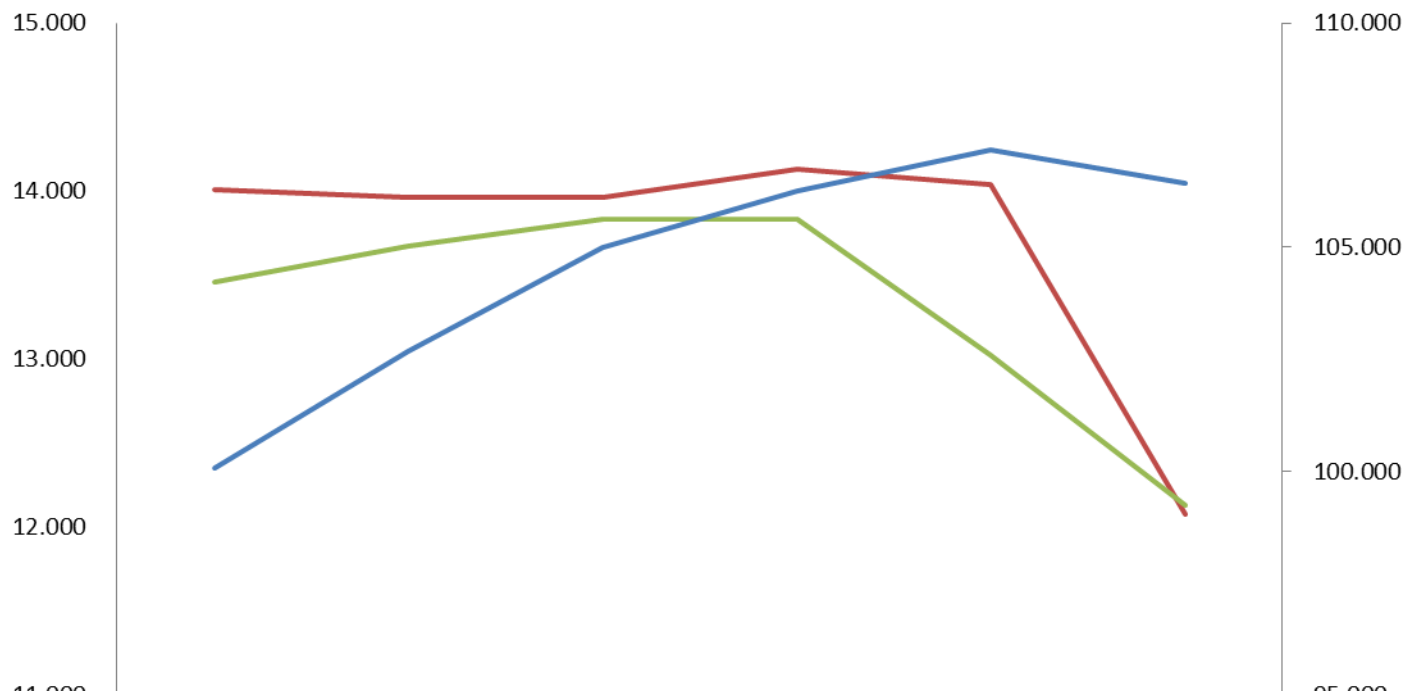
*Fonte dati Osmed



Trend FSN vs Tetti e Spesa territoriale (2008-2013)

Tetto, Spesa (mln €)

FSN (miln €)



	%FSN
2008	14,00%
2009	13,60%
2010	13,30%
2011	13,30%
2012	13,10%
2013	11,35%

	2008	2009	2010	2011	2012	2013
— Tetto spesa territoriale	14.009	13.964	13.965	14.133	14.039	12.078
— Spesa a consuntivo territoriale	13.458	13.674	13.831	13.836	13.026	12.128
— FSN	100.064	102.675	105.003	106.265	107.165	106.412

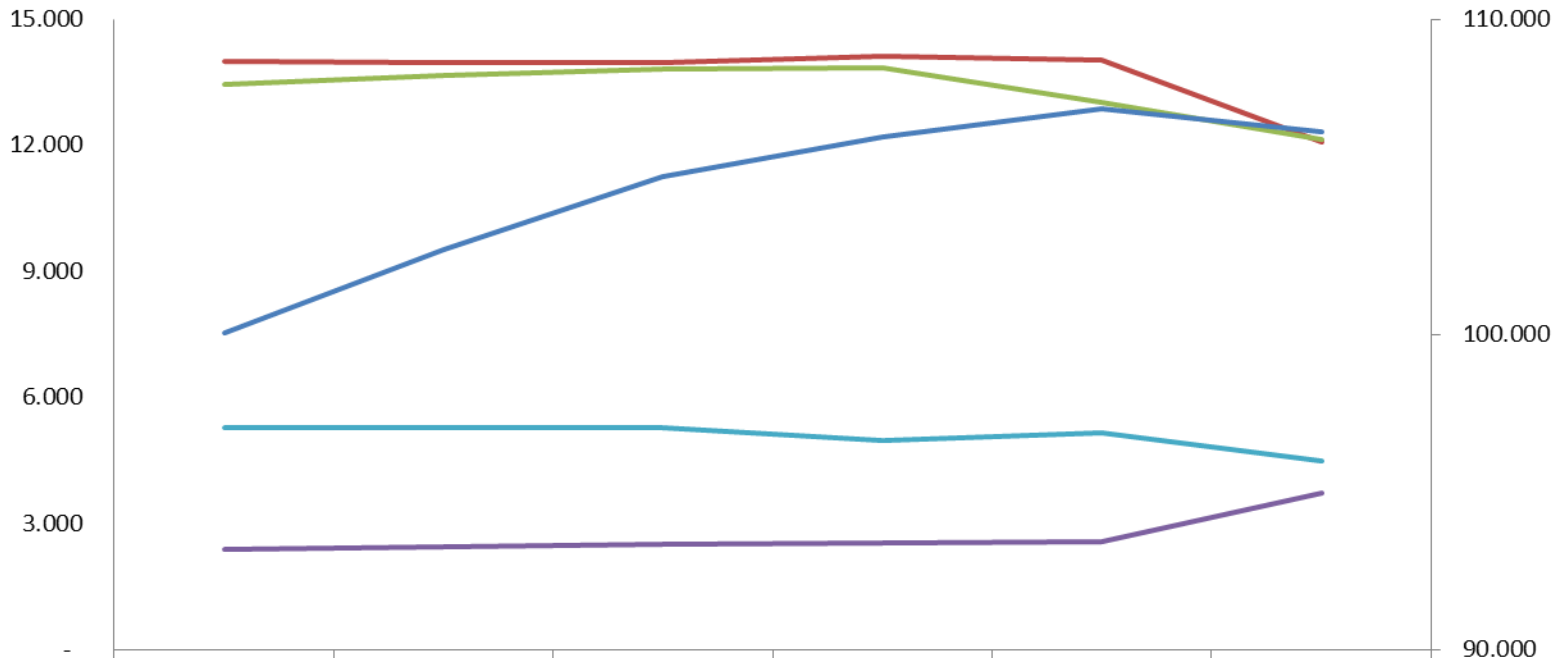
*Fonte dati Osmed



TREND FSN vs TETTI e SPESA (2008-2013)

Tetto, Spesa (mln €)

FSN (mln €)



	%FSN (Osp)
2008	2,40%
2009	2,40%
2010	2,40%
2011	2,40%
2012	2,40%
2013	3,50%

	2008	2009	2010	2011	2012	2013
— Tetto spesa territoriale	14.009	13.964	13.965	14.133	14.039	12.078
— Spesa a consuntivo territoriale	13.458	13.674	13.831	13.836	13.026	12.128
— Tetto spesa ospedaliera	2.402	2.464	2.520	2.550	2.572	3.725
— Spesa OSP	5.288	5.288	5.288	4.980	5.171	4.498
— FSN	100.064	102.675	105.003	106.265	107.165	106.412

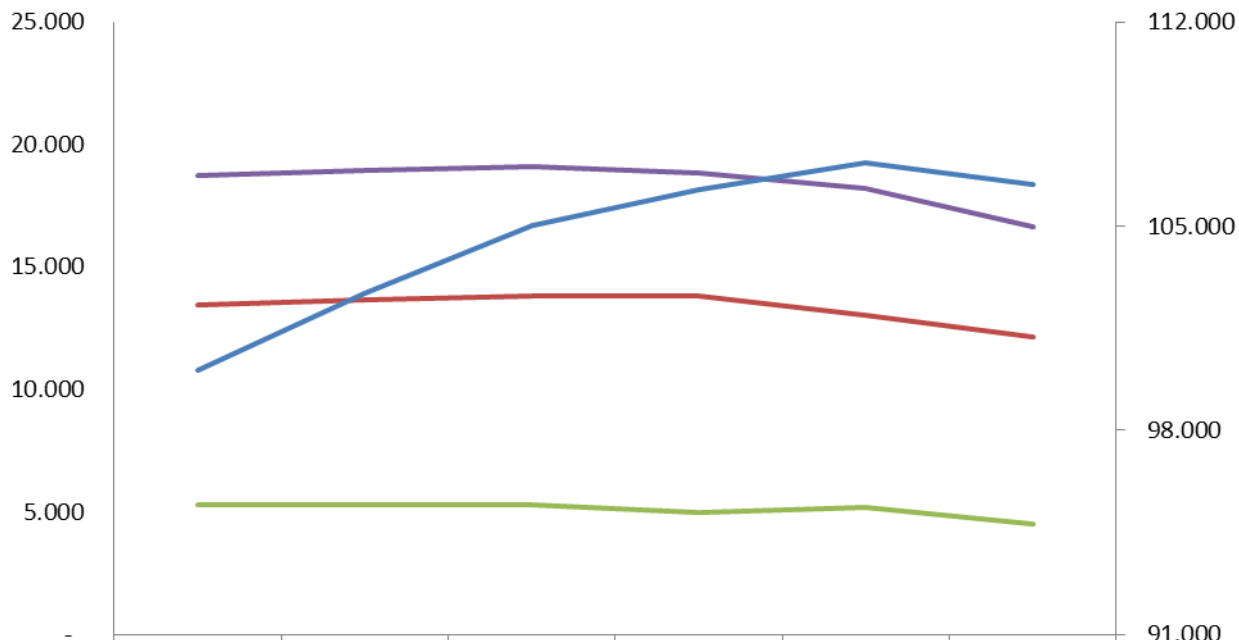
*Fonte dati Osmed

**Spesa Osp 2008,2009 n.d.

Trend FSN vs Spesa territoriale e ospedaliera(2008-2013)

Spesa (mln €)

FSN (mln €)



	2008	2009	2010	2011	2012	2013
Spesa territoriale	13.458	13.674	13.831	13.836	13.026	12.128
Spesa OSP	5.288	5.288	5.288	4.980	5.171	4.498
Spesa totale territoriale + OSP	18.746	18.962	19.119	18.816	18.196	16.626
FSN	100.064	102.675	105.003	106.265	107.165	106.412

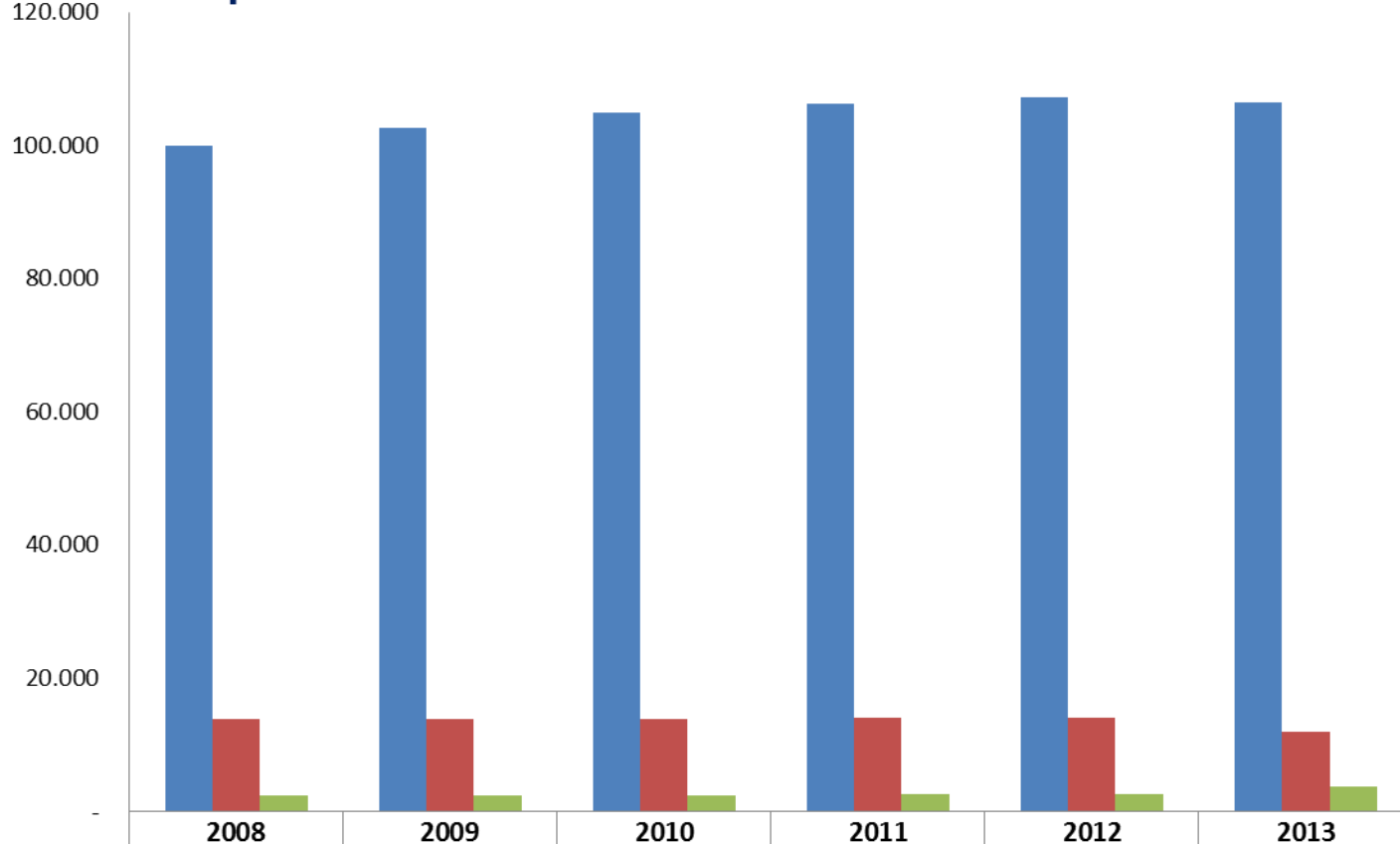
*Fonte dati Osmed

**Spesa Osp 2008,2009 n.d.



Spesa farmaceutica territoriale 2008-2013

(€ Mln)
120.000



■ FSN	100.064,00	102.675,00	105.003,00	106.265,00	107.165,00	106.412,00
■ Tetto spesa territoriale	14.009,00	13.964,00	13.965,00	14.133,00	14.039,00	12.078,00
■ Tetto spesa ospedaliera	2.401,54	2.464,20	2.520,07	2.550,36	2.571,96	3.725,00



SPESA FARMACEUTICA TERRITORIALE 2008-2013 (€ Mln)

	2008	2009	2010	2011	2012	2013
FSN	100.064	102.675	105.003	106.265	107.165	106.412
Δ FSN	-	2.328	1.262	900	753	106.412
Tetto spesa territoriale	14.009	13.964	13.965	14.133	14.039	12.078
Δ Tetto spesa territoriale	-	1	168	94	1.961	12.078
%Budget	14,00%	13,60%	13,30%	13,30%	13,10%	11,35%
Risorse incrementali	953	163	168	491	107	94
Spesa a consuntivo	13.458	13.674	13.831	13.836	13.026	12.128
Fondo medicinali innovativi	191	33	34	98	21	19
Sfondamento	NO	NO	NO	NO	NO	49,80

SPESA FARMACEUTICA OSPEDALIERA 2008-2013 (€ Mln)

	2008	2009	2010	2011	2012	2013
Tetto spesa ospedaliera	2.401,54	2.464,20	2.520,07	2.550,36	2.571,96	3.725,00
%Budget	2,40%	2,40%	2,40%	2,40%	2,40%	3,50%
risorse incrementalì						1.176,00
Fondo medicinali innovativi						153,20
Sfondamento						773,30

Ipotesi per gli anni 2014 – 2015 - 2016

1. I tetti della territoriale e della ospedaliera non si compensano;
2. Il trend di spesa sia in linea con il recente passato;
3. Il finanziamento per la spesa farmaceutica e ospedaliera non si modifichi.

	anno 2014	anno 2015	anno 2016
FSN	109.928	112.062	115.444
FSN al netto somme vincolate	109.299	111.400	114.782
Tetto Territoriale (11,35% FSN)	12.405	12.644	13.028
Spesa SSN Territoriale	12.215	12.337	12.584
Variazione % annua	1%	1%	2%
Sforamento Territoriale	- 190	- 307	- 444
Tetto Ospedaliera (3,5% FSN)	3.825	3.899	4.017
Spesa Ospedaliera	4.800	5.040	5.292
Variazione % annua	7%	5%	5%
Sforamento Ospedaliera	975	1.141	1.275

Criticità:

1. Il tetto della spesa ospedaliera e la sua metodologia di ripiano (nessuna compensazione con la spesa territoriale con il 50% dello sforamento a carico delle Regioni);
2. Nuovi farmaci ad alto impatto economico (farmaci HCV – estensioni delle indicazioni);
3. Spesa sanitaria legata al PIL.





CONTATTI

Tel: 06.59784598

E-mail: m.bruzzo@aiifa.gov.it

www.agenziafarmaco.gov.it



Agenzia Italiana del Farmaco

AIFA